

# CATÁLOGO ELECTRICAL UNIÓN 2026

Somos una empresa especializada en la comercialización de productos eléctricos y de automatización industrial.



Número  
960 550 375  
923 767 289



Av. Argentina 575 C.C  
La Chimenea psje. D-8  
Lima - Lima



Av. Argentina 575 C.C  
La Chimenea psje. H-3  
Lima - Lima



Email  
[ventas@eluntechperu.com](mailto:ventas@eluntechperu.com)



9am a 6:30pm  
Lun - Sab



# NOSOTROS

Electrical Union Technology es una empresa dedicada a la comercialización de productos eléctricos y de automatización industrial. Ofrece soluciones confiables y asesoría técnica especializada para optimizar procesos industriales mediante equipos eficientes, precisos y de alta calidad.

## MISIÓN



Brindar soluciones eficientes en productos eléctricos y automatización industrial, ofreciendo equipos de alta calidad, asesoría técnica especializada y un servicio confiable que impulse la productividad y eficiencia de nuestros clientes.

## VISIÓN



Ser una empresa líder en productos eléctricos y automatización industrial, reconocida por su calidad, innovación y compromiso, impulsando el crecimiento sostenible de nuestros clientes y la industria.



ASEA BROWN BOVERI



empresa Nexans



by Schneider Electric



Sensores y Controladores



Número  
960 550 375  
923 767 289



Av. Argentina 575 C.C  
La Chimenea psje. D-8  
Lima - Lima



Av. Argentina 575 C.C  
La Chimenea psje. H-3  
Lima - Lima

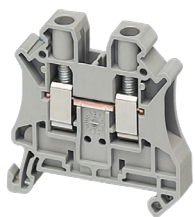


Email  
ventas@eluntechperu.com



9am a 6:30pm  
Lun - Sab

Borneras



**BORNERA UNIVERSAL TIPO RIEL GRIS 6MM2**

Producto: Bornera universal tipo riel  
 Marca: Schneider Electric  
 Modelo: NSYTRV62  
 Color: Gris  
 Medida: 6mm2

Cables Eléctricos



**CABLE ELÉCTRICO NH-90 INDECO**

Producto: Cable eléctrico  
 Modelo: NH-90  
 Marca: Indeco  
 Color: Blanco  
 Presentación: Rollox100mts

Canaleta



**CANALETAS DE PISO PVC**

Producto: Canaleta de piso  
 Material: PVC  
 Medidas: 50 x 12mm x 2mts  
 Color: Gris

Prensaestopas



**PRENSAESTOPA TIPO PG PVC LNX**

Producto: Prensaestopa  
 Tipo: PG 11  
 Marca: FNX  
 Material: PVC  
 Color: Gris  
 Diámetro: 5-10mm

Ventiladores y Filtros



**VENTILADOR CON REJILLA Y FILTRO**

Producto: Ventilador con rejilla y filtro para tablero  
 Modelo: FJK6621-PB230  
 Marca: JASON FAN  
 Voltaje: 230 VAC  
 Potencia: 50/60Hz  
 Medidas: 116.5x116.5mm  
 Protección: IP54  
 Volumen de aire: 34-42M3/H  
 Color: Ral 7035

Terminales



**TERMINALES OJAL**

Producto: Terminales  
 Modelo: Ojal  
 Tipo: Aislado  
 Colores: Variados

Canaleta



**CANALETAS CERRADA PVC**

Producto: Canaleta cerrada con cinta autoadhesiva  
 Material: PVC  
 Medidas: 25 x 25mm x 2mts  
 Color: Blanco

Prensaestopas



**PRENSAESTOPA NPT**

Producto: Prensaestopa  
 Rosca: NPT  
 Material: Latón niquelado (acero inoxidable 304) para piezas AC F  
 Grado de protección: IP68  
 Temperatura de trabajo: -40 °C a 100 °C  
 Resistente al agua salada, ácidos débiles, alcohol, aceite, grasas y solvencia común

Ventiladores y Filtros



**VENTILADOR CON REJILLA Y FILTRO**

Producto: Ventilador con rejilla y filtro para tablero  
 Modelo: FJK6622PB230  
 Voltaje: 230 VAC  
 Potencia: 50/60Hz  
 Medidas: 148x148mm  
 Protección: IP54  
 Volumen de aire: 92-107M3/H  
 Color: Ral7035

Terminales



**TERMINALES UÑA**

Producto: Terminales  
 Modelo: Uña  
 Tipo: Aislado  
 Colores: Variados

Conmutador manual 1-0-2



**CONMUTADOR MANUAL 1-0-2**

Producto: Conmutador manual 12A  
 Marca: TELERGON  
 Modelo: TP-001000401E1N1  
 3 posiciones (1-0-2), 2 polos  
 Tensión de aislamiento: 500V  
 Tensión de impulso: 4kV  
 Corriente de cortocircuito: 5kA  
 Endurancia mecánica: 1000

Conmutador motorizado 1-0-2



**CONMUTADOR MOTORIZADO 1-0-2**

Producto: Conmutador motorizado 1-0-2 40A  
 Marca: ABB  
 Modelo: OTM40F3CMA230V  
 Código: 1SCA120096R1001

Conmutador Estrella - Triangulo



**CONMUTADOR ESTRELLA TRIÁNGULO**

Producto: Conmutador estrella triangulo  
 Marca: Bremas  
 Corriente: 25A

Conmutador inversor de giro



**CONMUTADOR INVERSOR DE GIRO**

Producto: Conmutador inversor de giro 32A - S32-61211

Conmutador B1, B2, ALT



**CONMUTADOR B1 B2 ALT**

Producto: Conmutador de bombas  
 Tipo: 0-B1-B2-ALT  
 Corriente: 12A  
 Grado de protección: IP20  
 Tensión: 690V  
 Montaje trasero  
 Ángulo de conmutación: 45°  
 Carcasa termoplástica autoextinguible de clase V2  
 Placa transparente 52x52mm y pomo negro

Mando a distancia



**MANDO PROLONGADO A DISTANCIA**

Producto: Mando rotativo prolongado  
 Tipo: Extraible  
 Marca: Schneider  
 Modelo: ComPact NSX400/630  
 Mango color: Negro  
 Eje telescópico de longitud: 272mm a 600mm  
 Protección: IP55

Seccionadores



**SECCIONADOR XLP 000 ABB**

Producto: Seccionador portafusible tripolar d/termoplástico  
 Clase: V-0  
 Montaje: Horizontal en riel DIN  
 Marca: ABB  
 Modelo: XLP000-6CC  
 Corriente: 100A  
 Tensión: 500VAC  
 Tamaño del fusible: NH-000  
 Protección frontal cerrado: IP30

Cajas con hueco



**CAJA VACÍA XALD01 HARMONY SCHNEIDER**

Producto: Caja vacía  
 Modelo: XALD01 Harmony  
 Marca: Schneider  
 Material: Plástico  
 Color: Gris oscuro  
 Para pulsador Ø 22mm  
 1 cut-out

Finales de carrera



**FINALES DE CARRERA ZCK-D21**

Producto: Final de carrera xc Estándar  
 Tipo de cabezal: Cabeza de émbolo  
 Marca: Telemecanique  
 Modelo: ZCK-D21  
 Desatascador de palanca de rodillo termoplástico  
 1NC + 1NO, PG11

Módulo de transferencia automática



**MÓDULO DE TRANSFERENCIA AUTOMÁTICA DSE8660**

Producto: Módulo de transferencia automática  
 Marca: DSE  
 Modelo: DSE8660  
 Medidas: 240x181x42mm

Block de contactos auxiliares



**BLOCK DE CONTACTOS 3RH2911-FA40**

Producto: Contactor  
 Marca: Siemens  
 Modelo: 3RH2911-FA40

Contactor de auxiliar



**CONTACTOR 3RT2026-1AN20**

Producto: Contactor  
 Marca: Siemens  
 Modelo: 3RT2026-1AN20  
 3P 25A Ac3 Bob. 220Vac  
 1Na+1Nc T. S0 Sirius

Contactor de fuerza



**CONTACTOR LC1D115M7**

Producto: Contactor  
 Marca: Schneider  
 Modelo: LC1D115M7  
 115A(AC3) 200A(AC1) 1000V 3P  
 1NA+1NC 220VAC

Contactor para banco de condensadores



**CONTACTOR LC1DPKM7**

Producto: Contactor para condensador  
 Marca: Schneider  
 Modelo: LC1DPKM7  
 17kVar en 230VAC

Contactor para enclavamiento mecánico



**CONTACTOR LAD13**

Producto: Contactor para enclavamiento mecánico  
 Marca: Schneider  
 Modelo: LAD13

Contactor para grúas



**CONTACTOR TESYS D LC1D80008F7 SCHNEIDER**

Producto: Contactor Tesys D  
 Modelo: LC1D80008F7  
 Marca: Schneider  
 4P  
 (2NA + 2NC)  
 AC-1 <= 440 V  
 125 A  
 bobina 110 V CA  
 50/60 Hz

Contactor para grúas



**CONTACTOR TESYS D LC1D11500M7C SCHNEIDER**

Producto: Contactor Tesys D  
 Modelo: LC1D65008F7  
 Marca: Schneider  
 4P  
 (2NA+2NC)  
 AC-1 440V  
 80A  
 Bobina 110 VAC

Contactor para grúas



**CONTACTOR TESYS D LC1D40008M7 SCHNEIDER**

Producto: Contactor Tesys D  
 Modelo: LC1D40008M7  
 Marca: Schneider  
 4P  
 (2NA+2NC)  
 AC-1 440V  
 60A  
 Bobina 220 VAC

Contactor para grúas



**CONTACTOR LC1D AC-1**

Producto: Contactor  
 Marca: Schneider  
 Modelo: LC1D AC-1  
 4P(2NA+2NC) AC-1 440V 80A Bobina 110 VAC

Contactor de fuerza



**CONTACTOR LC1F630**

Producto: Contactor  
 Marca: Schneider  
 Modelo: LC1F630  
 3P(3NA) AC-3 440V 630A Bobina 220VAC

Interruptor automático



**INTERRUPTOR AUTOMÁTICO MASTERPACT NW20H1**

Producto: Interruptor Automático  
 Marca: Schneider  
 Modelo: Masterpact NW20H1  
 2500 A – 3P

Interruptor de caja moldeada regulable



**INTERRUPTOR CAJA MOLDEADA DPX3 160 LEGRAND**

Producto: Interruptor caja moldeada  
 Tipo: Regulable  
 Modelo: DPX3 160  
 Marca: Legrand  
 3 X 50.4 – 63 Amp.

Interruptor en aire, recargable



**INTERRUPTOR EN AIRE**

Producto: Interruptor en Aire  
 Marca: ABB  
 Modelo: EKIPDIP LSI  
 3X1600-4000A 50kV 440V

Interruptores automático fijo



**INTERRUPTOR AUTOMÁTICO FIJO DRX 630 3P LEGRAND**

Producto: Interruptor termomagnético automático fijo  
 Modelo: DRX 630  
 Marca: Legrand  
 3P 400A 50kA Icu 380/415V AC

Interruptores diferenciales



**INTERRUPTOR DIFERENCIAL ACTI 9 TIPO B**

Producto: Interruptor Diferencial  
 Marca: Schneider  
 Modelo: ACTI 9 Tipo B  
 4X40A 300mA

Interruptores termomagnéticos riel ding



**INTERRUPTOR TERMOMAGNÉTICO EASY9**

Producto: Interruptor termomagnético  
 Modelo: Easy9  
 Marca: Schneider  
 3x63 A 10/6KA 230/400 EZ9F56363

Interruptores termomagnéticos riel ding



**INTERRUPTOR TERMOMAGNÉTICO ACTI 9 IC60N**

Producto: Interruptor Termomagnético  
 Marca: Schneider  
 Modelo: ACTI 9 IC60N  
 4X40 A 20KA 220V A9F74440

Interruptores termomagnéticos riel ding



**INTERRUPTOR TERMOMAGNÉTICO ACTI 9 IC60N**

Producto: Interruptor Termomagnético  
 Marca: Schneider  
 Modelo: ACTI 9 IC60N  
 1X2 A 50KA 220V A9F74102

Interruptores diferenciales



**INTERRUPTOR DIFERENCIAL FH204**

Producto: Interruptor Diferencial  
 Marca: ABB  
 Modelo: FH204  
 4X40A 30mA 230/400VAC 4 módulos  
 Contactar un Vendedor

Interruptores termomagnéticos riel ding



**INTERRUPTOR TERMOMAGNÉTICO ACTI 9 IC120N**

Producto: Interruptor Termomagnético  
 Marca: Schneider  
 Modelo: ACTI 9 IC120N  
 3X100 A A9N18367

Amperímetros



**AMPERÍMETRO DIGITAL CN-AA31X**

Producto: Amperímetro digital  
 Modelo: CN-AA31X  
 Marca: Alion  
 Medidas: 96 x 96mm o 72x72mm  
 Voltaje: 220 VAC  
 Entrada de señal de CA 5A  
 Pantalla digital LED  
 Comunicación RS485 con protocolo MODBUS-RTU  
 Bajo consumo de energía (<1VA)

Analizador de Redes



**ANALIZADOR DE REDES SIEMENS PAC4200**

Producto: Analizador de Red  
 Tipo: Multifunción digital  
 Marca: Siemens  
 Modelo: SENTRON PAC4200  
 Medidas: 96x96mm  
 7KM4212-0BA00-3AA0,  
 COM. MODBUS TCP  
 RTU/PROFIBUS  
 100-250VAC/DC

Amperímetros



**AMPERÍMETRO DIGITAL MP3 MP6**

Producto: Amperímetro digital  
 Modelo: MP3 MP6  
 Marca: Hanyoung  
 Medidas: 48 x 96mm  
 4Dig. AC indicador

Voltímetros



**VOLTÍMETRO TRIFÁSICO**

Producto: Voltímetro trifásico digital configurable  
 Modelo: PZ666-2S  
 Marca: RISHABH  
 Medidas: 48mm x 96mm  
 100 – 500V AC/DCRISH EINE

Amperímetros



**AMPERÍMETRO DIGITAL MONOFÁSICO**

Producto: Amperímetro  
 Tipo: Digital Monofásico  
 Marca: Rishabh  
 Modelo: Rish Eine A  
 Medidas: 48x96mm

Voltímetros



**VOLTÍMETRO PZ666-2S CHINT**

Producto: Voltímetro trifásico digital  
 Modelo: PZ666-2S  
 Marca: Chint  
 Medidas: 72Mm X 72Mm  
 Pantalla: Led (Next Line)  
 (0-500V)

Medidor multifuncional



**MEDIDOR MULTIFUNCIONAL DM6200**

Producto: Medidor de energía  
 Marca: Schneider Electric  
 Modelo: Easylogic DM6200  
 Clase 1.0  
 Modbus  
 Memoria incluida  
 METSEDM6200HCL10RS

Voltímetros



**VOLTÍMETRO MT4Y AUTONICS**

Producto: Voltímetro  
 Tipo: Digital  
 Marca: Autonics  
 Modelo: MT4Y  
 Medidas: 72x36mm  
 Voltaje: AC 100-240VAC

Medidor multifuncional



**MEDIDOR MULTIFUNCIONAL PM5330**

Producto: Medidor de energía  
 Marca: Schneider Electric  
 Modelo: Powerlogic PM5330  
 Clase 0.5s  
 THD 31th  
 Modbus  
 Memoria incluida METSEPM5330

Medidor multifuncional



**MEDIDOR MULTIFUNCIONAL PM5560**

Producto: Medidor de energía  
 Marca: Schneider Electric  
 Modelo: Powerlogic PM5560  
 Clase 0.2s  
 THD 63th  
 2 Ethernet  
 Modbus  
 Memoria incluida METSEPM5560

Encoder



**ENCODER INCREMENTAL PROG. DFS60B-S4PA10000**

Producto: Encoder incremental programable  
Modelo: DFS60B-S4PA10000  
Marca: Sick

Fuente de Alimentación



**FUENTE DE ALIMENTACIÓN PRO MAX 120W 24V 5A**

Producto: Fuente de alimentación  
Modelo: PRO MAX 120W 24V 5A  
Marca: WEIDMULLER  
100-240VAC salida 22-28VDC/5A/120W

HMI



**HMI SIMATIC KTP1200 BASIC SIEMENS**

Producto: Simatic HMI  
Modelo: KTP1200 Basic  
Marca: Siemens  
Basic Panel  
Manejo con teclado/táctil  
Pantalla TFT de 12 65536 colores  
Interfaz PROFINET

PLC



**MÓDULO PLC LOGO! 230RCE V8.4-8Di**

Producto: Módulo Plc  
Modelo: Logo! 230Rce V8.4 - 8Di  
Marca: Siemens  
6ED1052-1FB08-0BA24Do Relé  
115-230V AC/DC con display y ethernet

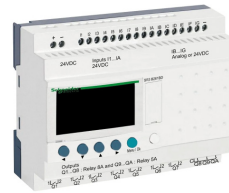
Módulos de expansión



**MÓDULO DE EXPANSIÓN 1762-IF20F2 ALLEN BRADLEY**

Producto: Módulo de expansión  
Modelo: 1762-IF20F2  
Marca: Allen Bradley  
Sistema MicroLogix 1200

Zelio



**ZELIO SR3B261BD SCHNEIDER**

Producto: Plc Zelio  
Relé programable regular  
Modelo: SR3B261BD  
Marca: Schneider  
Voltaje: 24VDC  
16E/10S 6E ANALOG 24VDC C/RELOJ

Encoder



**ENCODER INCREMENTAL DLS40**

Producto: Encoder incremental  
Modelo: DLS40  
Marca: Sick  
Impulsos por revolución: hasta 1.024  
Diámetro de la carcasa: 40 mm  
Eje macizo y eje hueco ciego  
Grado de protección: IP50 (Eje macizo)  
Interfaces de comunicación: TTL/RS-422,  
HTL/Push pull, Open Collector  
Tipo de conexión: cable  
Diseño esbelto y compacto

Zelio



**ZELIO SR2B121FU SCHNEIDER**

Producto: Plc Zelio  
Relé compacto  
Modelo: SR2B121FU  
Marca: Schneider  
Voltaje: 110-240VAC  
8E/4S 110-240VAC C/RELOJ

Módulos de expansión



**MÓDULO DE EXPANSIÓN LOGO! AM2 SIEMENS**

Producto: Módulo de expansión señal analógica  
Modelo: Logo! AM2  
Marca: Siemens  
(2 AI 0-10V o 0/4-20 mA)  
0 AO «2 AI PT100 2 PT1000»  
12/24 VDC

Zelio



**ZELIO SR2B121BD SCHNEIDER**

Producto: Plc Zelio  
Relé compacto  
Modelo: SR2B121BD  
Marca: Schneider  
Voltaje: 24VDC  
8E/4S 4E ANALOG 24VDC C/RELOJ

Paradas de emergencia



**PARADA DE EMERGENCIA  
XB4BS8445 SCHNEIDER**

Producto: Parada de emergencia Harmony  
Modelo: XB4BS8445  
Marca: Schneider  
Material: Metal  
Color: Roja  
Ø 40, Ø22mm  
Desenclavamiento por giro  
1NO + 1NC

Piloto



**PILOTO XA2EVM3LC  
SCHNEIDER**

Producto: Piloto  
Modelo: XA2EVM3LC Easy Harmony  
Marca: Schneider  
Material: Metálico  
Color: Verde  
Ø 22mm  
Integral LED  
220...230V AC

Pulsador Piloto



**PULSADOR LUMINOSO  
XB4BW33M5 SCHNEIDER**

Producto: Pulsador luminoso  
Modelo: XB4BW33M5  
Marca: Schneider  
Material: Metálico  
Color: Verde  
Ø 22mm  
Retorno por resorte  
230..240V CA  
1NA + 1NC

Pulsadores simples, dobles



**INTERRUPTOR BOTÓN  
PULSADOR 800T-FXQH2RA1**

Producto: Interruptor botón pulsador  
Modelo: 800T-FXQH2RA1  
Marca: Allen Bradley  
Color: Rojo  
Material: Metálico  
Actuación Push-pull

Selector



**SELECTOR METÁLICO  
XB4BD33 SCHNEIDER**

Producto: Selector  
Modelo: XB4BD33  
Marca: Schneider  
Material: Metálico  
Color: Negro  
Ø 22mm  
2 Posiciones  
1NA + 1NC

Pulsadores simples, dobles



**INTERRUPTOR BOTÓN  
PULSADOR 800T-B1A**

Producto: Interruptor botón pulsador  
Modelo: 800T-B1A  
Marca: Allen Bradley  
Color: Rojo  
Acción momentánea

Selector



**SELECTOR METÁLICO  
XB4BD25 SCHNEIDER**

Producto: Selector  
Modelo: XB4BD25  
Marca: Schneider  
Material: Metálico  
Color: Negro  
Ø 22mm  
2 Posiciones  
1NA + 1NC

Pulsadores simples, dobles



**INTERRUPTOR BOTÓN  
PULSADOR 800T-A2A**

Producto: Interruptor botón pulsador  
Modelo: 800T-A2A  
Marca: Allen Bradley  
Color: Verde  
Configuración de contactos: SPDT  
Acción momentánea  
10A 30 mm  
Montaje en panel

Piloto



**LUZ PILOTO XB4BVM4  
SCHNEIDER**

Producto: Luz piloto  
Modelo: XB4BVM4  
Marca: Schneider  
Material: Metálico  
Ø 22mm  
Rojo LED integrado  
230..240V CA

Pulsador Piloto



**PULSADOR ESTACIÓN  
NNB 800H-2HAR4**

Producto: Pulsador estación NNB  
Modelo: 800H-2HAR4  
Marca: Allen Bradley  
Color: Verde  
Material: Acero inoxidable

Guardamotores de protección



**GUARDAMOTOR MAGTERM  
GV2P07 SCHNEIDER**

Producto: Guardamotor  
Modelo: GV2P07 Magterm  
Marca: Schneider  
1,6-2,5A  
Medidas: Ancho 9.00cm, alto 5.00cm,  
profundidad 10.00cm

Relé de control nivel de líquido y electrodos



**RELÉ CONTROL NIVEL DE  
LÍQUIDO NJB1-YW CHINT**

Producto: Relé control nivel de líquido  
Modelo: NJB1-YW  
Marca: Chint  
Riel Din  
AC220V

Relé de estado sólido



**RELÉ ESTADO SÓLIDO  
SSR-25AA**

Producto: Relé de estado sólido  
Modelo: SSR-25AA  
Marca: OverClick  
Voltaje: 230VAC  
AC-AC  
25Amp a 480VAC Máx.

Relé de fuga a tierra



**RELÉ VIGIPACT 50437  
SCHNEIDER**

Producto: Relé  
Modelo: 50437 VigiPaCT  
Marca: Schneider  
Toroide cerrado para protección de  
corriente residual TA- Ø 30 mm

Relé de protección de fase



**RELÉ CONTROL DE FASES  
RM84873299 SCHNEIDER**

Producto: Relé de control de fases multifunción  
Modelo: RM84873299  
Marca: Schneider  
Voltaje: 250-400 VAC

Relé encapsulado



**RELÉ DE ENCHUFE  
LZSPT5A5T30 SIEMENS**

Producto: Relé de enchufe  
Modelo: LZSPT5A5T30  
Marca: Siemens  
Voltaje: 230VAC  
4 Conmutadores  
Módulo LED rojo  
Sócalo de enchufe estándar  
3,5mm separación entre pines

Relé térmico de sobrecarga



**RELÉ TÉRMICO ELECTRÓNICO  
1SAX121001R1 105 ABB**

Producto: Relé térmico electrónico  
Modelo: 1SAX121001R1 101  
Marca: ABB  
Capacidad: 5.7-18.9Amp  
EF19-18.9 IR=5.7...18.9 AF9...AF26 1NA+1NC

Relé encapsulado



**RELÉ MINIATURA 14 PINES  
RXM4AB2F7 SCHNEIDER**

Producto: Relé miniatura con LED  
Modelo: RXM4AB2F7  
Marca: Schneider  
Número de pines: 14  
Amperaje: 6A  
Voltaje: 120VAC  
4NANC

Relé térmico de sobrecarga



**RELÉ TÉRMICO ELECTRÓNICO  
1SAX331001R1 101 ABB**

Producto: Relé térmico electrónico  
Modelo: 1SAX331001R1 101  
Marca: ABB  
Capacidad: 25-70Amp  
EF65-70 IR=25.0...70.0 AF40...  
AF65 1NA+1NC

Relé encapsulado



**BASE P/RELÉ 11 PINES  
RUZC3M SCHNEIDER**

Producto: Base para Relé  
Modelo: RUZC3M  
Marca: Schneider  
Número de pines: 11

Balizas



**BALIZA XVBL4M4 SCHNEIDER**

Producto: Baliza lámpara  
Modelo: XVBL4M4 Harmony  
Marca: Schneider  
48-230VAC  
Rojo

Sirenas



**SIRENA/BALIZA 90562 ÁMBAR**

Producto: Sirena/Baliza  
Modelo: 90562  
Marca: Sirena  
Temperatura de trabajo: -30°C a +50°C  
Tensión: 12/24VAC/DC  
LED Ámbar  
IP65  
115dB IP65 (MLINE)

Sirenas



**SIRENA/BALIZA 90563 ROJO**

Producto: Sirena/Baliza  
Modelo: 90563  
Marca: Sirena  
Temperatura de trabajo: -30°C a +50°C  
Tensión: 12/24VAC/DC  
LED Rojo  
IP65  
115dB IP65 (MLINE)

BALIZA



**IBALIZA XVGB3SM SCHNEIDER**

Producto: Baliza monolítica  
Modelo: XVGB3SM Harmony  
Marca: Schneider  
Rojo/Naranja/Verde LED  
Ø60MM  
24VAC/DC  
IP40

UNIDAD BASE



**UNIDAD BASE XVb7C21M SCHNEIDER**

Producto: Unidad Base  
Modelo: XVb7C21M Harmony  
Marca: Schneider  
Ø70MM  
Base DC con adaptador y tapa  
Gris

BALIZA



**BALIZA XVR3M04S SCHNEIDER**

Producto: Baliza  
Modelo: XVR3M04S Harmony  
Marca: Schneider  
Luces rotativas rojo con LED  
110-230VAC  
90dB  
IP65

UNIDAD BASE



**UNIDAD BASE XVb7C21M SCHNEIDER**

Producto: Unidad Base  
Modelo: XVb7C21M Harmony  
Marca: Schneider  
Ø70MM  
Base AC con adaptador y tapa  
Gris

BALIZA



**BALIZA XVUC23 SCHNEIDER**

Producto: Baliza  
Modelo: XVUC23  
Marca: Schneider  
Elemento luminoso permanente  
Verde  
24VAC/DC

UNIDAD BASE



**BASE DC + TAPA XVUC21B SCHNEIDER**

Producto: Base DC + tapa  
Modelo: XVUC21B  
Marca: Schneider  
24VAC/DC

BALIZA



**BALIZA XVb7C24 SCHNEIDER**

Producto: Baliza  
Modelo: XVb7C24 Harmony  
Marca: Schneider  
Unidad luminosa roja  
Ø70MM  
Fija



**TABLERO PARA BANCO DE CONDENSADORES**

Producto: Tablero  
Modelo: Para banco de condensadores



**TABLERO ELÉCTRICO DE FUERZA**

Producto: Tablero eléctrico  
Modelo: De Fuerza

**Controladores de temperatura**



**CONTROLADOR DE TEMPERATURA TCN4H AUTONICS**

Producto: Controlador de temperatura  
Modelo: TCN4H  
Marca: Autonics  
Voltaje: 100-240VCA  
50/60Hz  
4 Dig.  
7 Segm.

**PT-100**



**SENSOR DE TEMPERATURA PT100**

Producto: Sensor de temperatura  
Modelo: PT100  
-50+500°C  
Conexión: 1/2 NPT  
Sonda de 300 mm

**Termocuplas tipo J, K**



**TERMOCUPLA TIPO K CON ROSCA M6**

Producto: Termocupla  
Tipo: K con rosca M6  
Rango de temperatura: 0 °C – 400 °C  
Con un orificio de montaje fijo para una fácil instalación fija  
Entradas diferenciales de alta impedancia  
Detección de rotura de termopar  
Longitud del cable del termopar 3 mts

**Termostato**



**TERMOSTATO P/RESISTENCIA JWT6011 R LEIPOLD**

Producto: Termostato para resistencia  
Modelo: JWT6011 R  
Marca: Leipold  
De 0A° A 60A° C  
IP20



**HORÓMETRO 049557 LEGRAND**

Producto: Horómetro digital universal  
Modelo: LE8N-BF  
Marca: Legrand  
Voltaje: 200/240VAC



**HORÓMETRO DIGITAL UNIVERSAL LE8N AUTONICS**

Producto: Horómetro digital universal  
Modelo: LE8N-BF  
8 dígitos  
IP66  
24-240VAC/6-240VDC  
48x24mm  
Batería incorporada

Sensores capacitivos



**SENSOR CAPACITIVO M30 AUTONICS**

Productos: Sensor capacitivo  
Modelo: M30  
Marca: Autonics  
Alc. 15mm  
PNP NA 12-24VDC

Sensores capacitivos



**SENSOR CAPACITIVO CR30 AUTONICS**

Productos: Sensor capacitivo  
Modelo: CR30  
Marca: Autonics  
Dia. 30mm  
Alc. 15mm  
NA 100-220VAC

Sensores inductivos



**SENSOR INDUCTIVO PR30-15AO AUTONICS**

Producto: Sensor inductivo  
Modelo: PR30-15AO  
Marca: Autonics  
Alcance: 0...15mm  
Corriente de trabajo máx.: 200mA  
Material de carcasa: Latón  
Frecuencia de interrupción máx.: 20Hz  
Temperatura de trabajo: -25...70°C  
Configuración de salida de 2 conductos NA  
Carcasa de sensor M30  
IP67

Sensores fotoeléctricos



**SENSOR FOTOELÉCTRICO REFLECTIVO XUK SERIES CUADRADO**

Productos: Sensor fotoeléctrico reflectivo  
Modelo: XUK Series cuadrado  
Marca: Autonics  
Alc. 7mm  
24-240 VAC/ DC  
Cable 2m

Sensores fotoeléctricos



**SENSOR FOTOELÉCTRICO BEN5M-MFR AUTONICS**

Producto: Unidad Base  
Modelo: XVB7C21M Harmony  
Marca: Schneider  
Ø70MM  
Base DC con adaptador y tapa Gris

Sensores inductivos



**SENSOR INDUCTIVO 440N-Z21SS2JN SENSAGUARD**

Producto: Sensor inductivo  
Modelo: 440N-Z21SS2JN  
Marca: Sensaguard  
Interruptor sin contacto 440N  
Indicador de margen  
2 contactos de seguridad normalmente cerrados (N.C.)  
1 contacto auxiliar normalmente abierto (N.O.)  
Contactos de estado sólido  
Rectangular  
Código estándar  
Conector rápido de CC de 5 pines